



Geoinformationen für die Verwaltung & ...

Präsentation im Stadtvorstand

Dr. Dietmar Hermsdörfer

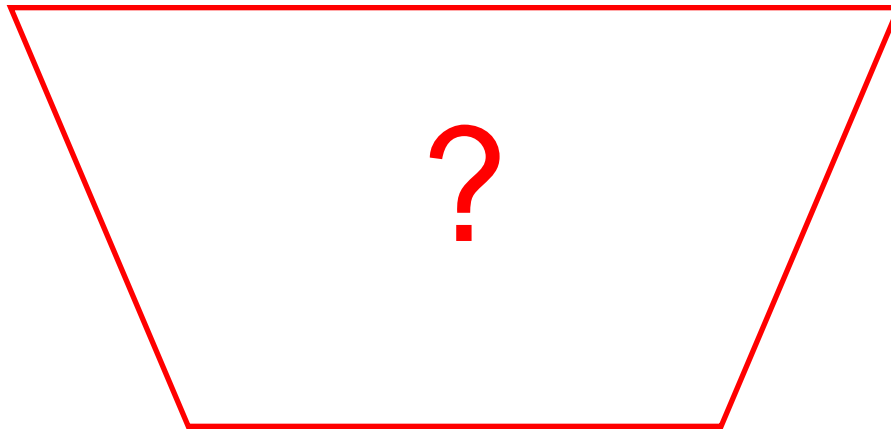


Inhalte

- **Datenangebot und Informationsanforderungen**
- **Interaktive Anwendungsbeispiele (Intranet)**
- **Weitere Zugriffsmöglichkeiten**
- **Vorteile für die Verwaltung**



Informationsanforderungen



Datenangebot



Datenangebot mit Raumbezug

Verfahrensdaten

Altlasten, Lärm etc.

(UnternehmensService,
Baugenehmigung,
FlächenManagement)

Raster-/ Bilddaten

Stadtplan, Dt. Grundkarte,
Luftbild, Bebauungsplan
etc.

Objekt-/ Vektordaten

Stadtteil, Stimmbezirk,
Flurstück, Altlast, Schule,
Wohnbauflächen etc.

Sachdaten

Einwohner, Sozialhilfe,
Wahlen, Kraftfahrzeuge,
Unternehmen, Bautätigkeit
etc.

UmSYS / Interact

Geo Datenbanken

Data Warehouse



Informationsanforderungen mit Raumbezug

Stadtentwicklung

Wohnstandort
Wirtschafts-
standort
Wissenschafts-
standort
Zentren u.
Einzelhandel
Nahverkehr

Umwelt

Boden
Bodenschutz
Lärm
Natur &
Landschaft
Wasser
Luft

Soziales

Familien
Kinder &
Jugend
Gesundheit

Bildung

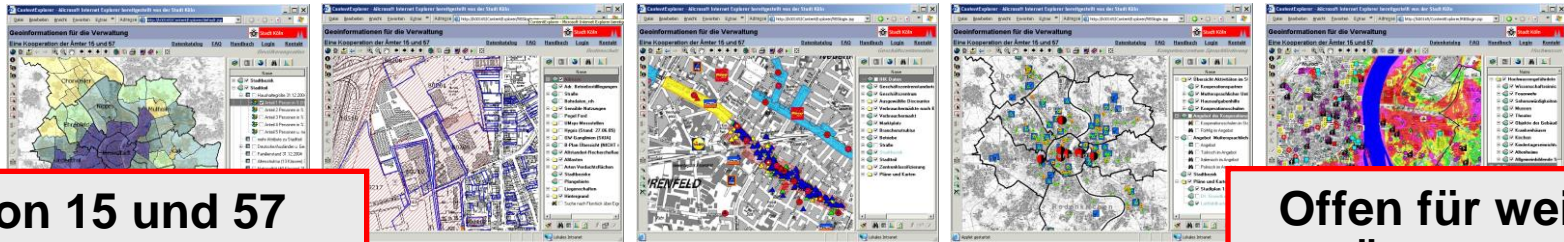
Schul-
entwicklung
Sprach-
förderung

Gefahren

Hochwasser
Katastrophen-
schutz



GeoContentManagement



Von 15 und 57
betriebene
GeoInfrastruktur

Offen für weitere
Ämter und
Fragestellungen

GeoContentManagement



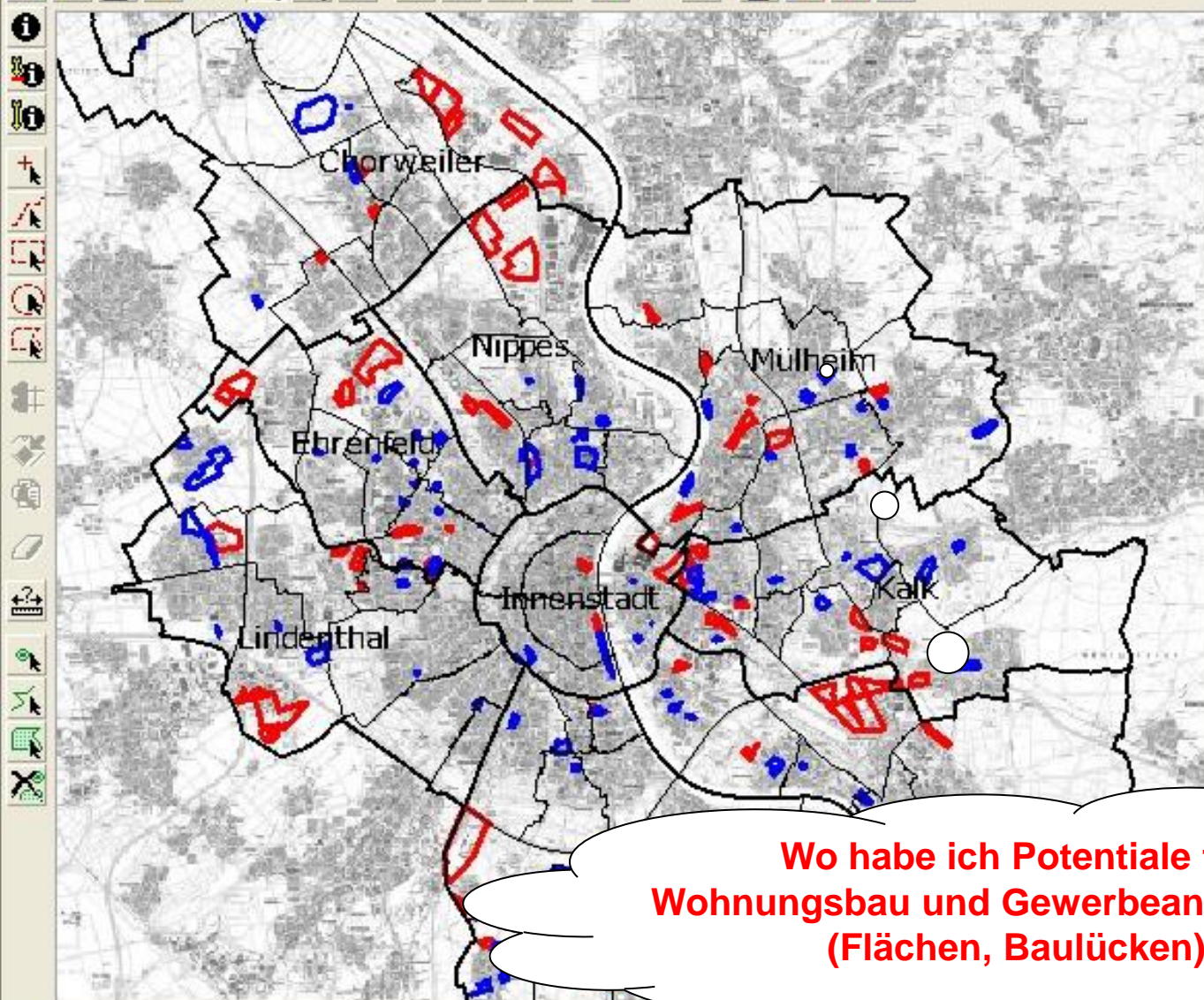


Anwendungsbeispiel

Themenübergreifende

Raumanalyse

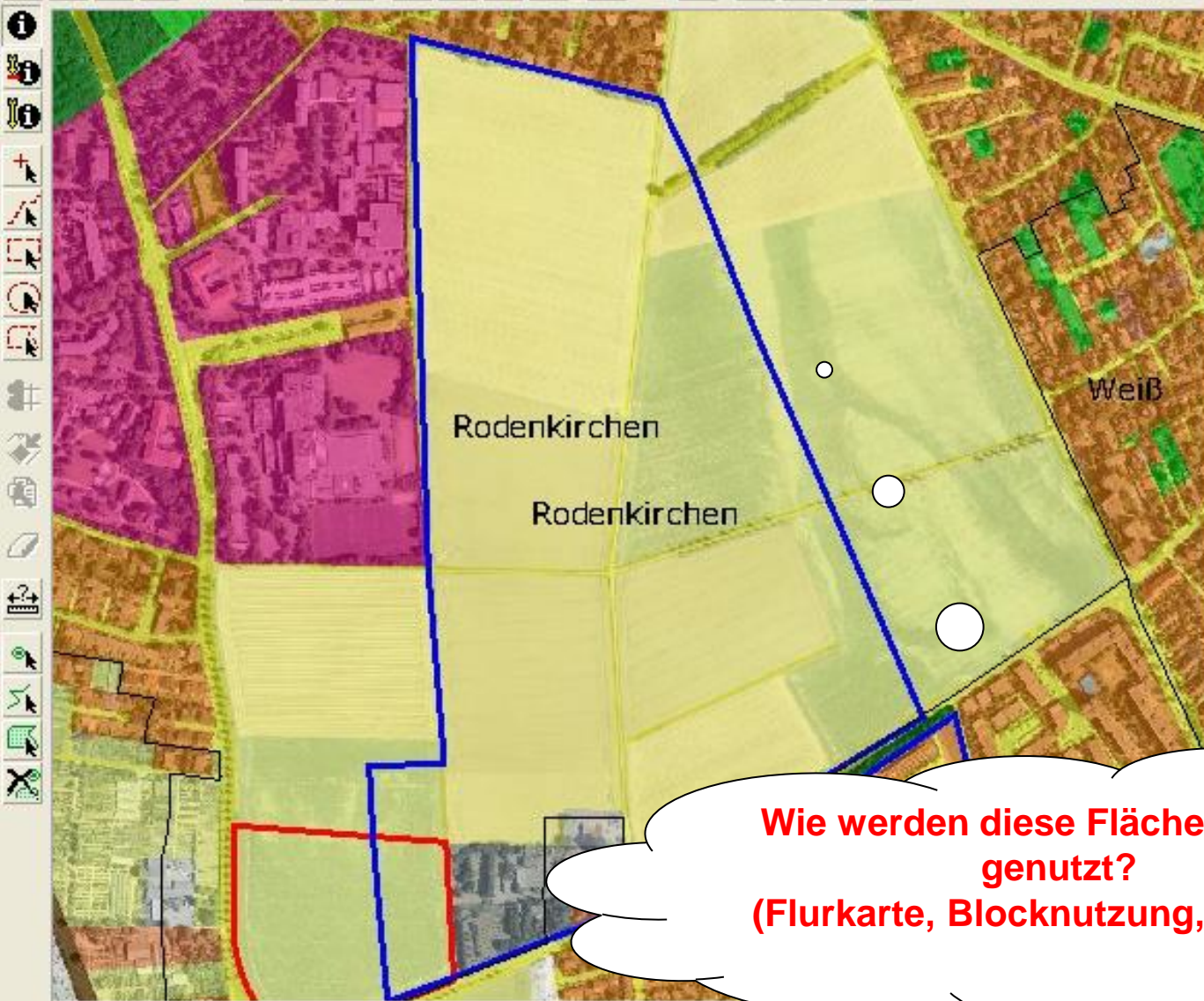
**Nachfolgend Screen-shots
einer Online-Präsentation.
Die Sprechblasen beinhalten die
wesentlichen Fragen,
sowie die notwendigen Daten.**



Name

- Adresse
- Straße
- Stadtbezirk
- Stadtteil
- Potentiale
 - Wohnbaupotential
 - Gewerbereservefläche
 - Baulücken
 - Baulücke (Gesamtü)
 - Baulücke in Bearbe
 - Baulücke abgeschl
 - Recyclingfläche
- Planung
- Flächennutzung
- Eigentumsstruktur
- Historische Karten

**Wo habe ich Potentiale für
Wohnungsbau und Gewerbeansiedlung?
(Flächen, Baulücken)**



Legend panel showing various map layers and their visibility status:

- Name
- Adresse
- Straße
- Stadtbezirk
- Stadtteil
- Potentiale
- Planung
- Flächennutzung
 - Blocknutzung
 - Einwohner am 31.12.20
 - Flächennutzung
 - Flurstücksnutzung
 - Nutzungsarten
 - Flächennutzung
 - ALK-Hintergrund (Rast)
- Eigentumsstruktur
- Karten

**Wie werden diese Flächen aktuell genutzt?
(Flurkarte, Blocknutzung, Luftbild)**

Identifikation

Layername	Attribute	Wert
1 B-Plan Übersicht (NICHT	Arbeitstitel	Sürther Feld in Köln-Rodenkirchen
	EDV-Nummer	71380/03
	In Kraft getreten	
	Darstellung	Konzepte
	Status	Aktuell in Bearbeitung
	Stadtbezirk	2
	Stadtteil	Rodenkirchen

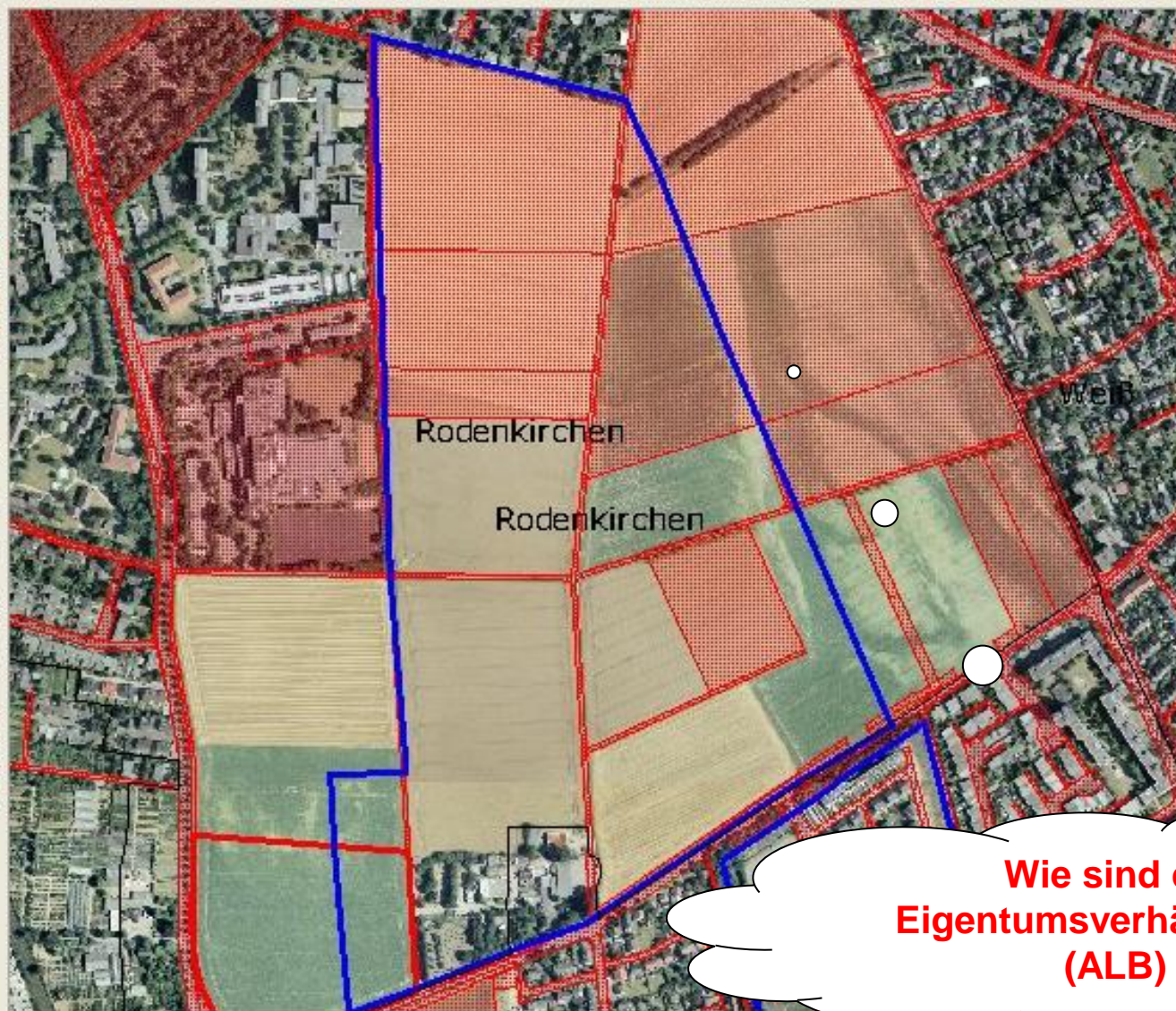
Beziehungen: weitere Attribute ...

Achtung: Applet-Fenster

- Adresse
- Straße
- Stadtbezirk
- Stadtteil
- Potentiale
- Planung
 - B-Plan Übersicht (NICHT
 - Bebauungsplan (Raste
 - Bebauungsplan (Objek
 - Flächennutzungsplan
- Flächennutzung
- Eigentumsstruktur
- Historische Karten
- Pläne und Karten

Rodenkirchen

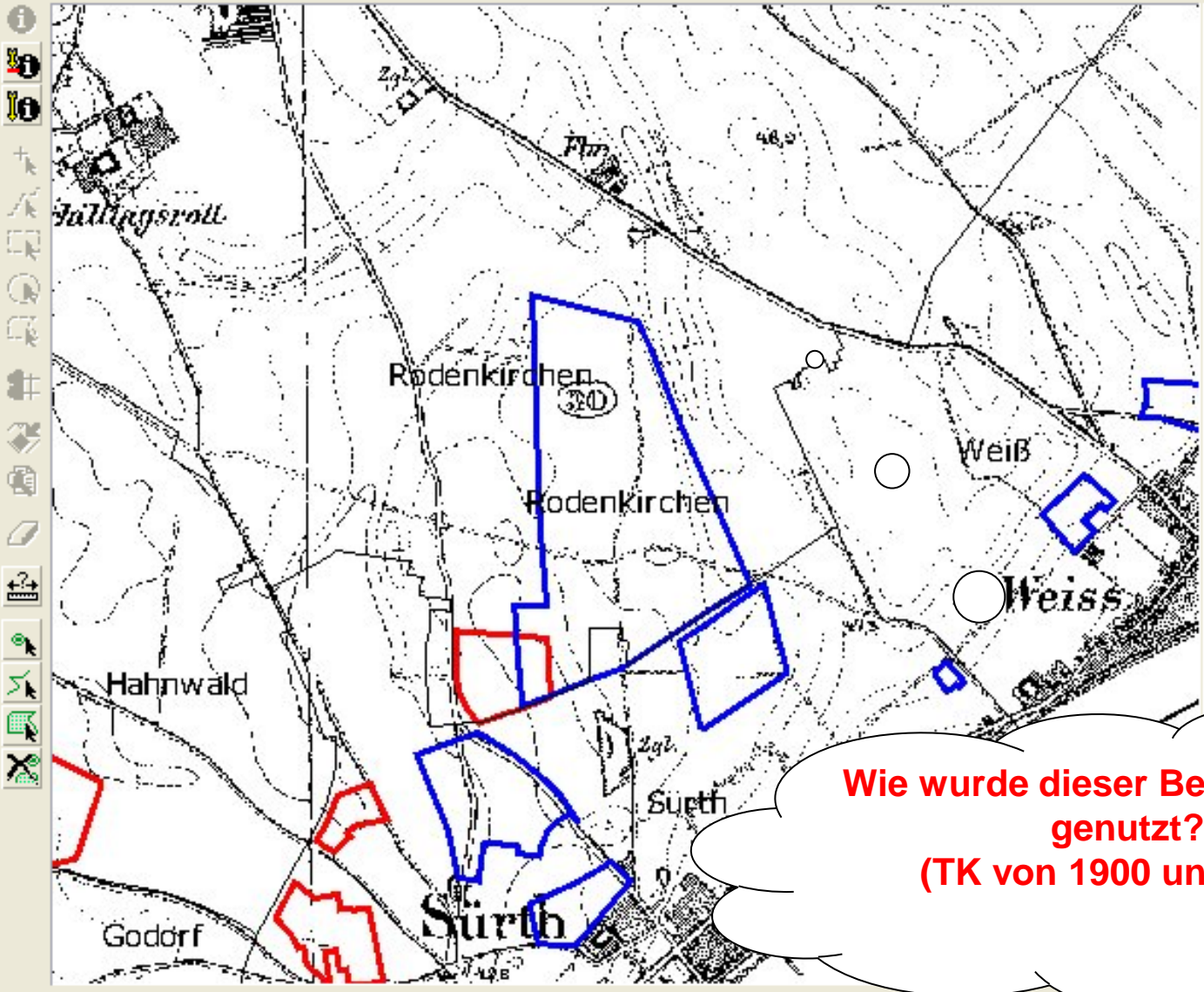
Wie ist der planungsrechtliche Stand? (Bebauungsplan, Flächennutzungsplan)



Name

- Adresse
- Straße
- Stadtbezirk
- Stadtteil
- Potentiale
- Planung
- Flächennutzung
- Eigentumsstruktur
 - Flurstück
 - Flurstücksuche
 - Städtische Flurstücke
 - Flächen der Bahn
 - Flächen von Bund und
- Historische Karten
- Pläne und Karten
 - Stadtplan 1:15.000
 - Karte 1:5.000


Wie sind die Eigentumsverhältnisse? (ALB)



Name

- Adresse
- Straße
- Stadtbezirk
- Stadtteil
- Potentiale
- Planung
- Flächennutzung
- Eigentumsstruktur
- Historische Karten
 - Dt. Grundkarte (Stand: 20)
 - Luftbildkarte 1998
 - Luftbildkarte 1950
 - Stadtplan 1926
 - TK25 Neuaufnahme 1900
 - Top. Karte Mülheim 1863

**Wie wurde dieser Bereich früher genutzt?
(TK von 1900 und 1850)**

- 
- Name
- Adresse
 - Adr. Betriebsstilllegungen
 - Straße
 - Bohrdaten_rh
 - Sensible Nutzungen
 - Pegel Ford
 - UMsyst-Messstellen
 - Hygris (Stand: 27.06.05)
 - Grundwasserganglinien
 - GW-Ganglinien (StUA)
 - B-Plan Übersicht (NICH)
 - Altstandort-Rechercheff
 - Altlasten
 - Schlüssel

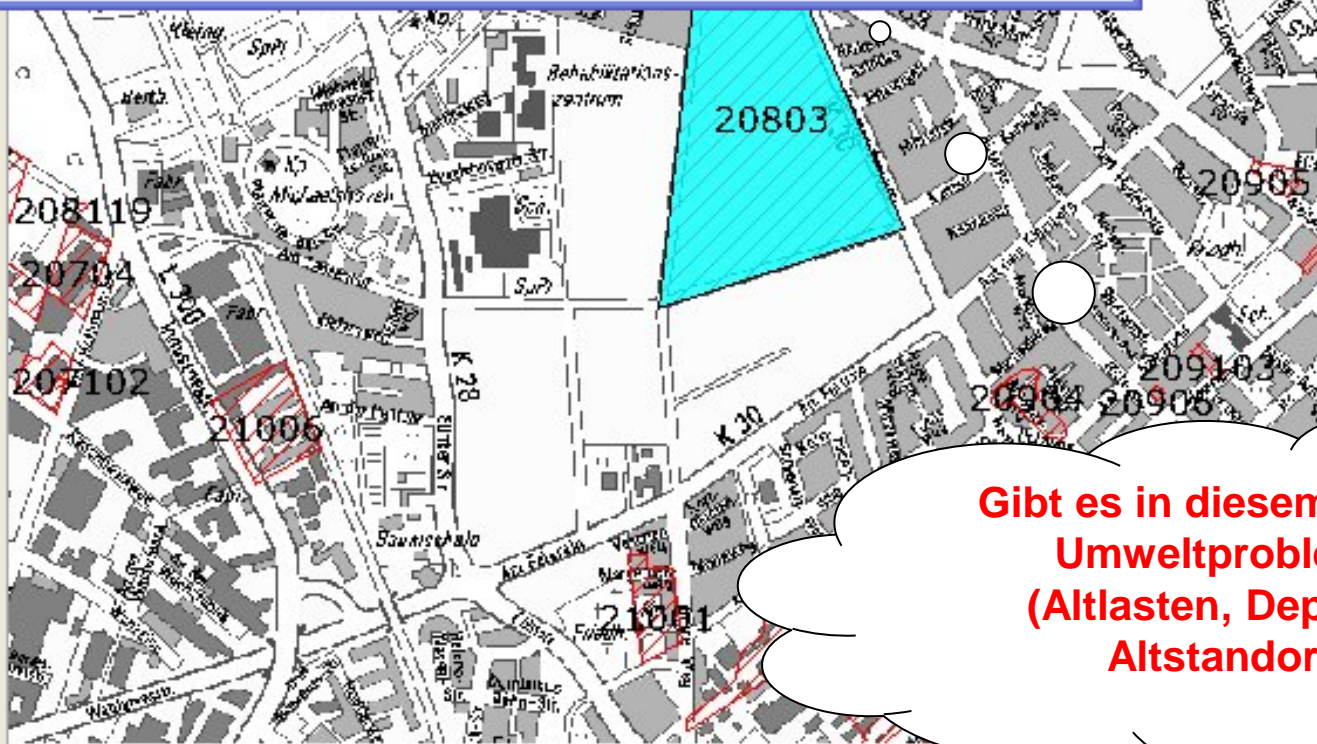
Identifikation

Layername	Attribute	Wert
1 Altlastverdachtsflächen	Schlüssel	20803
	Art	Altablagerung
	Status	
	Status Information	Fuer eine bestimmte Nutzung sanierte Flaechen
	Wichtiger Hinweis	LIFL

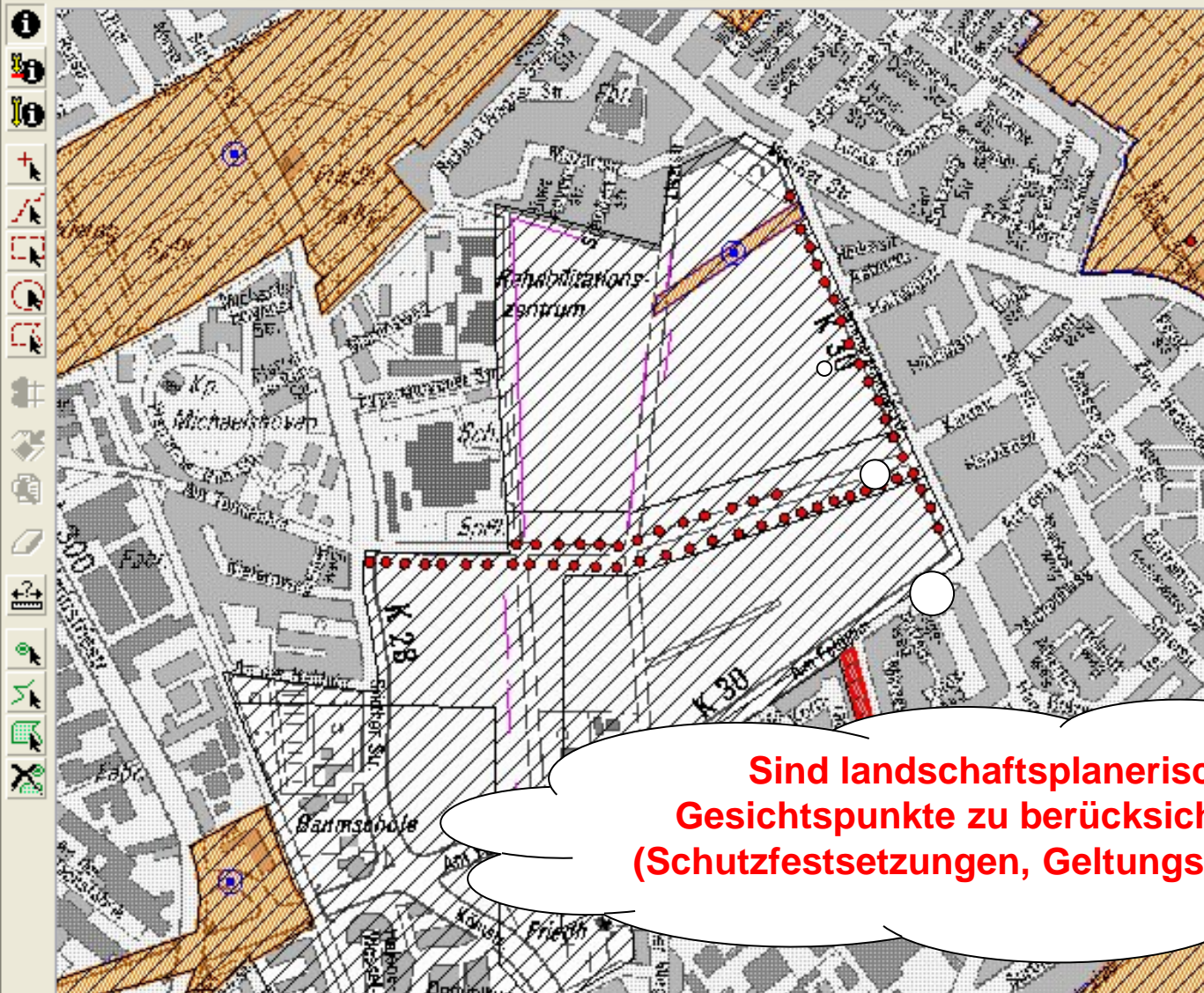
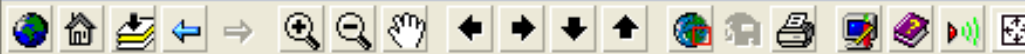
Beziehungen: Verdachtsflächen AltlastDaten weitere Attribute ...

Zeige Zoom zu Verschiebe zu Link ... Drucken ... Schließen

Achtung: Applet-Fenster



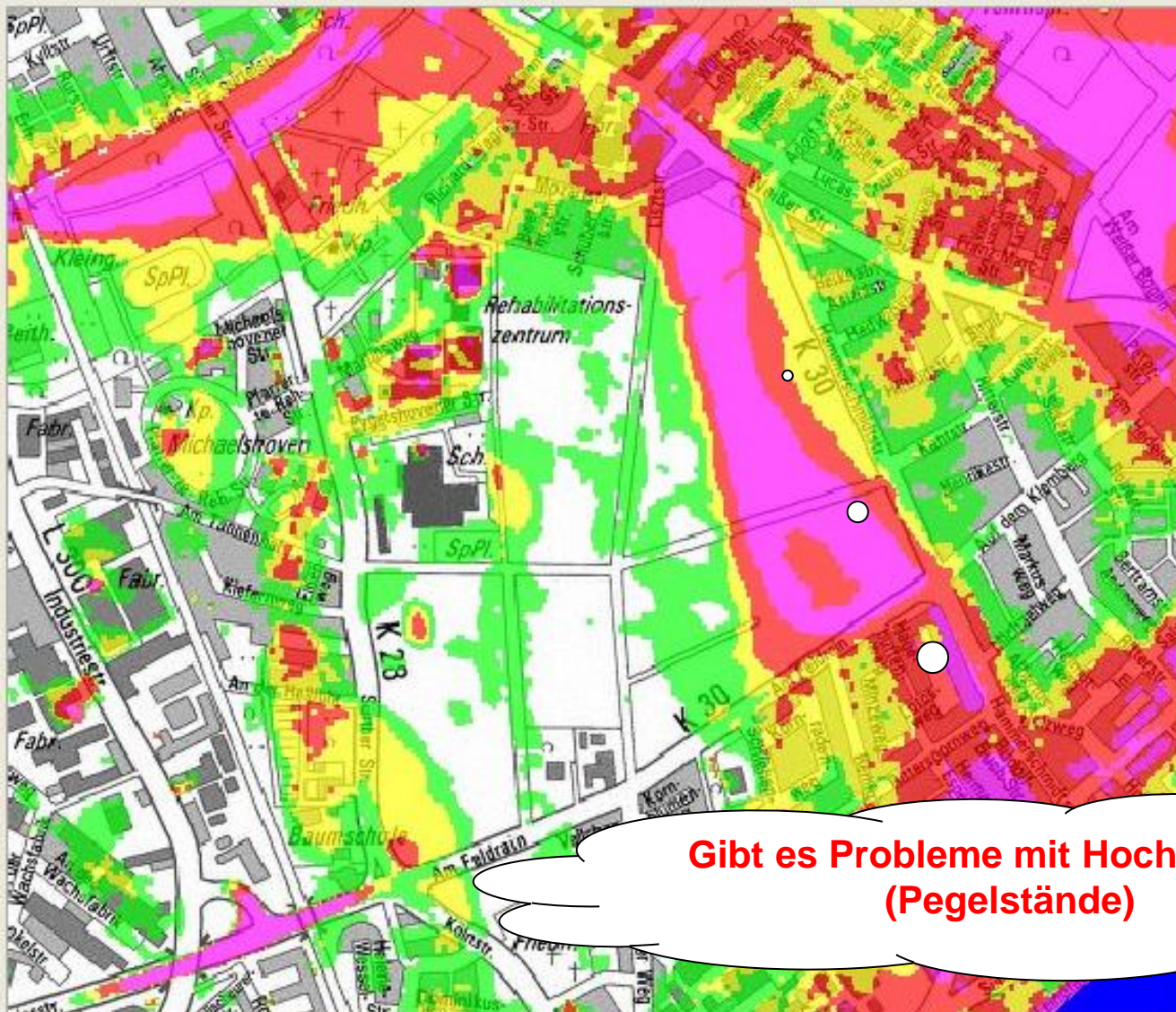
Gibt es in diesem Bereich Umweltprobleme? (Altlasten, Deponien, Altstandorte)



Legend panel with a list of map layers and their visibility status:

- Adresse
- Straße
- Digitaler Landschaftsplan
- Beschriftung - Layout
- Maßnahmen
 - Baumgruppe, -reihe, E
 - Feldgehölzgruppe, He
 - Anlage von Feldgehölz
- Geltungsbereich und Entw
- Entwicklungsziel 6 (lie
- Entwicklungsziele ohn
- Abgrenzung Innenbere
- Schutzfestsetzungen
 - Alleen, Naturdenkmäle

Sind landschaftsplanerische Gesichtspunkte zu berücksichtigen? (Schutzfestsetzungen, Geltungsbereiche)

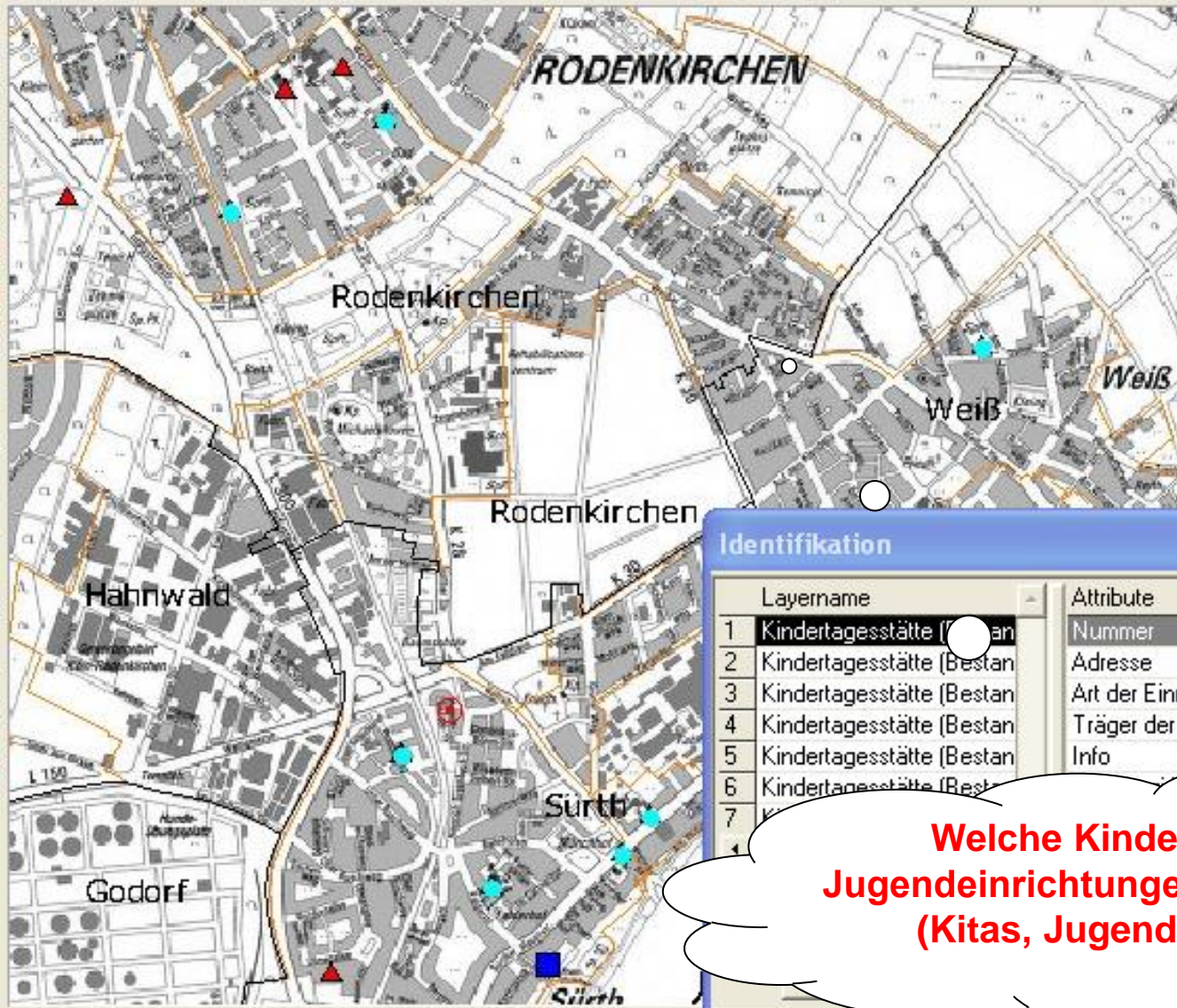


Name

- Hochwassergefährdete Ob
- Adresse
- Straße
- Blockabschnitt
- Stadtbezirke
- Rhein
- Risikogebiete
 - Überflutungshöhen bei
 - Überflutungshöhen bei
 - Überflutungshöhen bei
 - Überflutungshöhen bei
- Flurstücke
- DGK5
- Stadtplan 25.000
- TK100
- Luftbilder (2003)

Gibt es Probleme mit Hochwasser?
(Pegelstände)





Name

- Kindertagesstätte (Bestand)
- Kitas im Stadtbezirk
- Kitas im Stadtteil
- Kitas im Stadtviertel
- Kitas nach dem Träger
- Kindertagesstätte (geplant)
- Jugendeinrichtung
- Jugendeinrichtung nach Name
- Stadtstruktur

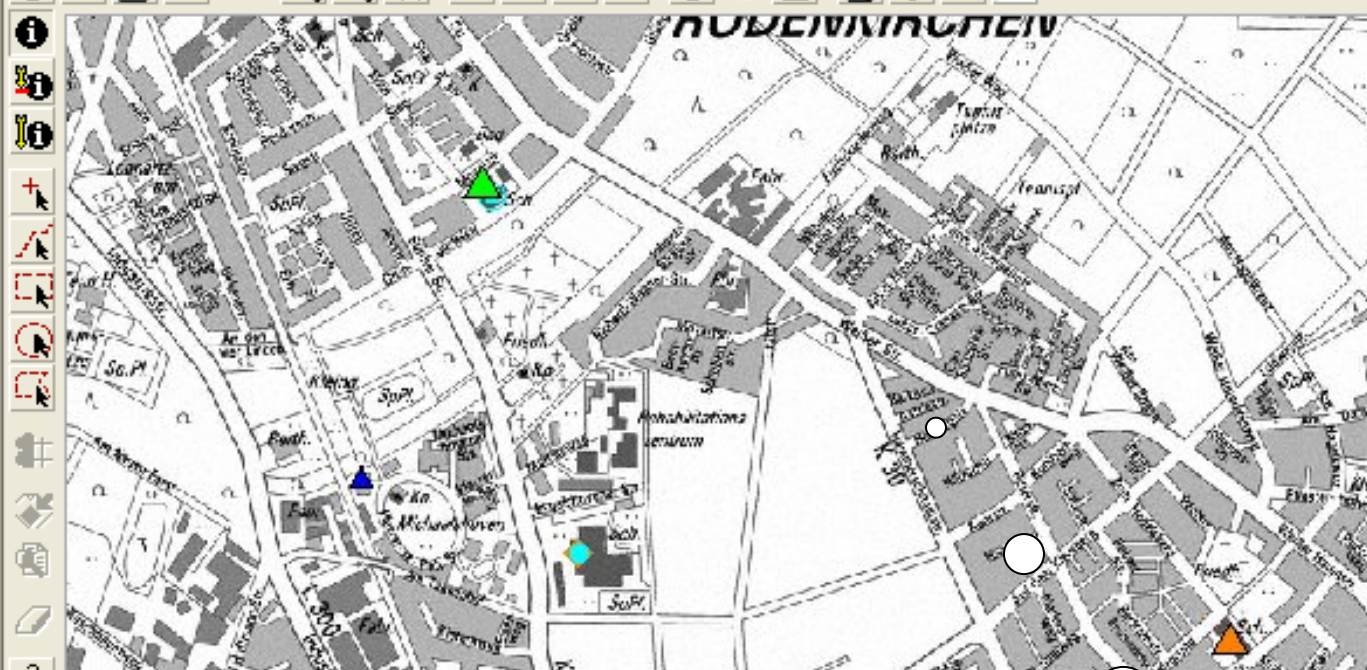
Identifikation

Layername	Attribute	Wert
1 Kindertagesstätte (Bestand)	Nummer	210006
2 Kindertagesstätte (Bestand)	Adresse	Rodderweg 18
3 Kindertagesstätte (Bestand)	Art der Einrichtung	R
4 Kindertagesstätte (Bestand)	Träger der Einrichtung	Städt.
5 Kindertagesstätte (Bestand)	Info	Zusätzl. 1 Ergänzungsgruppe
6 Kindertagesstätte (Bestand)		
7 Kindertagesstätte (Bestand)		

Achtung: Applet-Fenster

Schließen

Welche Kinder- und Jugendeinrichtungen gibt's es? (Kitas, Jugendheime)



- Name
- Allgemeinbildende Schule
 - Allgemeinbildende Schule
 - Gemeinschaftsgrundschule
 - Katholische Grundschule
 - Evangelische Grundschule
 - Freie Waldorfschule
 - Gemeinschaftshauptschule
 - Katholische Hauptschule
 - Realschule
 - Abendrealschule
 - Gesamtschule
 - Gymnasium
 - Abendgymnasium
 - Köln-Kolleg
 - Berufsbildende Schulen
 - Kindertagesstätten

Identifikation

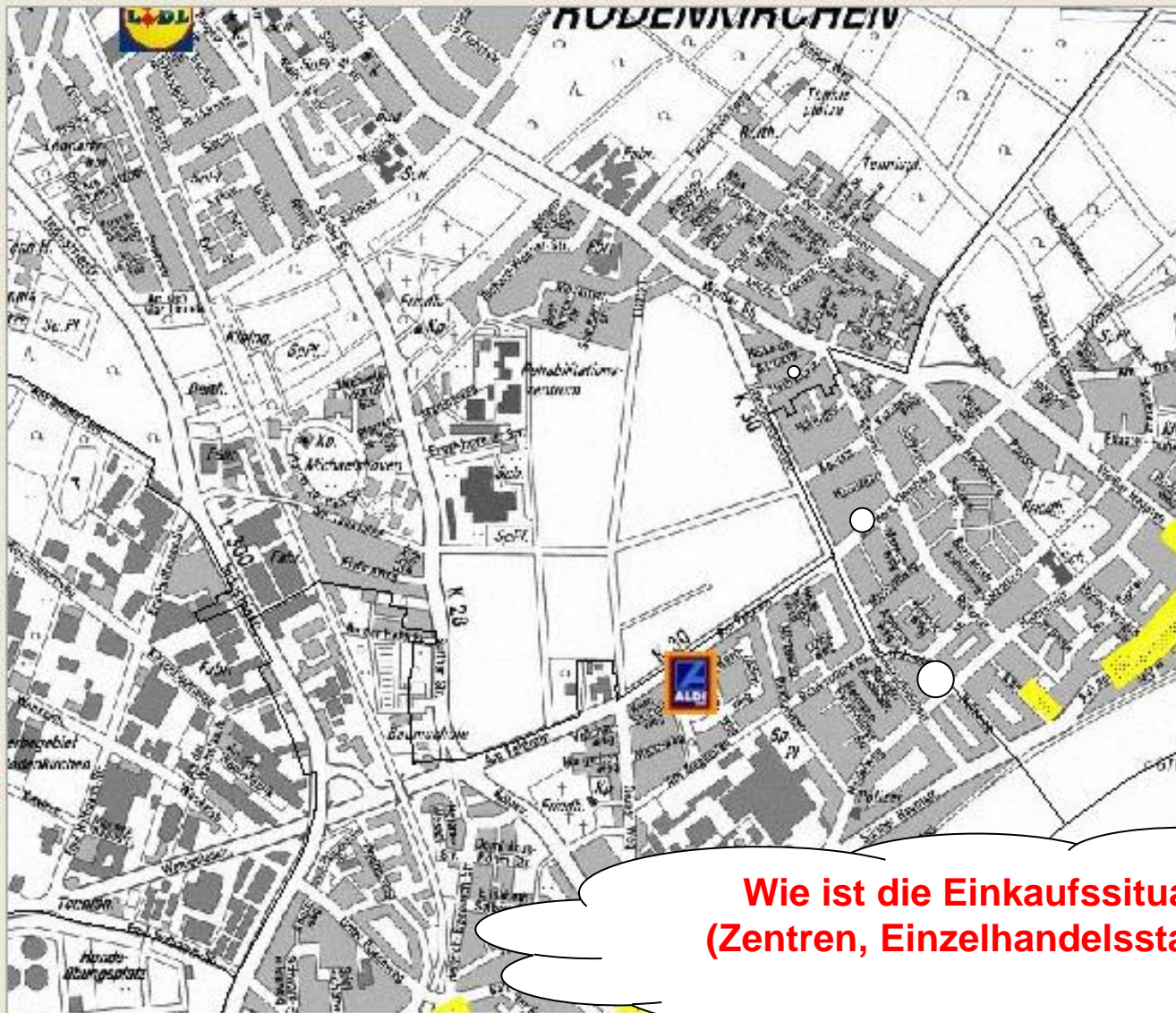
Layername	Attribute	Wert
1 Allgemeinbildende Schule	Schultyp	Gesamtschule
	Name	Gesamtschule Rodenkirchen
	Schulnummer	164161
	Adresse	Sürther Str. Ro 191

Welche Bildungseinrichtungen existieren? (allgemeinbildende Schulen, Schuleinzugsbereiche)

Beziehungen: weitere Attribute ...

Zeige Zoom zu Verschiebe zu Link ... Drucken

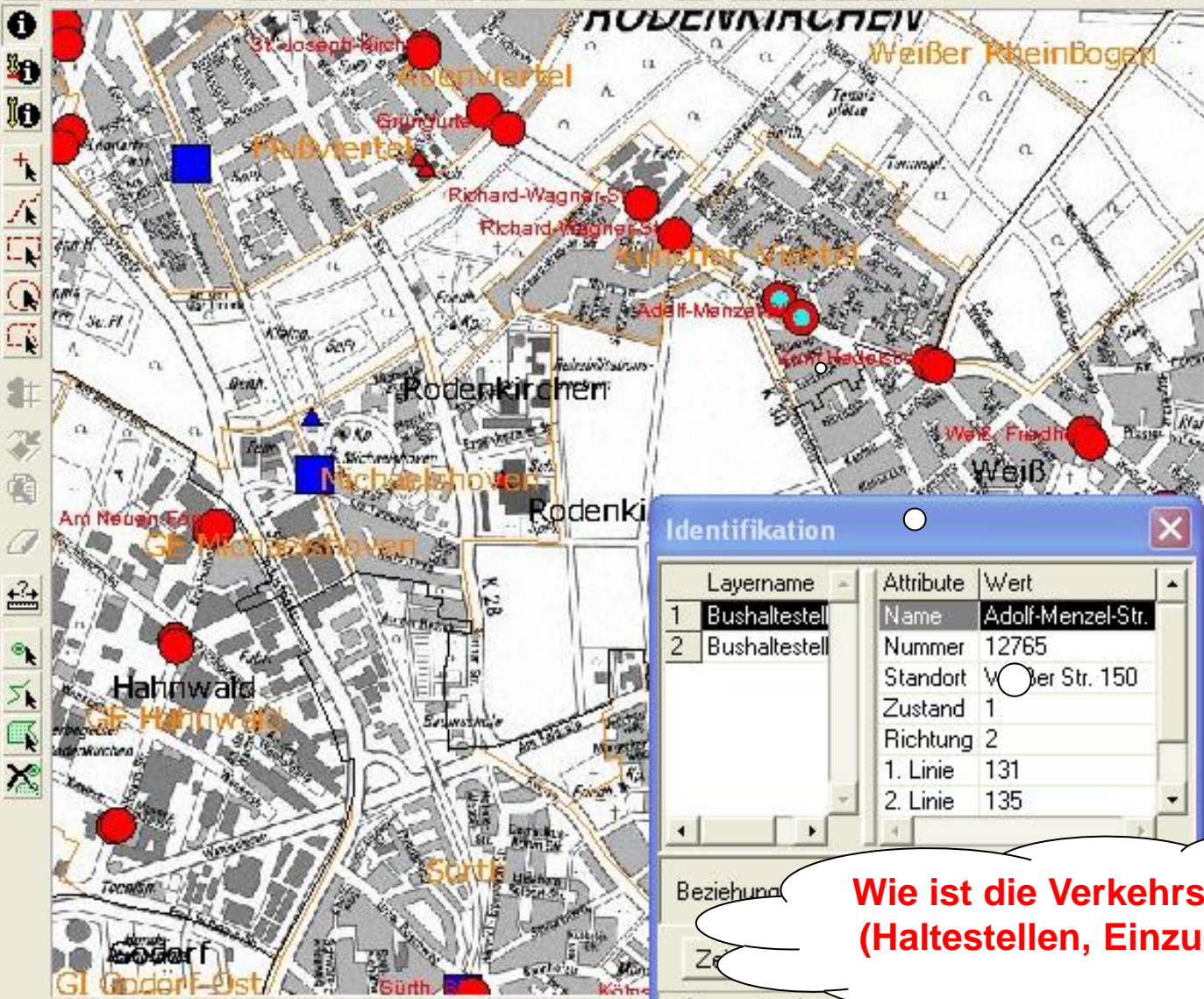
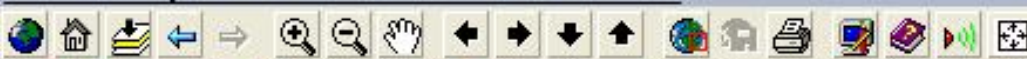
Achtung: Applet-Fenster



Name

- Betriebe
- Geschäftszentrenstandort
- Geschäftszentrum
- Zentrenklassifizierung
 - Geschäftscity
 - Bezirkszentrum
 - Bezirksteilzentrum
 - Mittelbereichszentrum
 - Nahbereichszentrum
- Verbrauchermarkt
- Verbrauchermärkte nach
- Ausgewählte Discounte
 - Plus-Markt
 - Aldi-Markt
 - Lidl-Markt
 - Penny-Markt
- Branchenstruktur

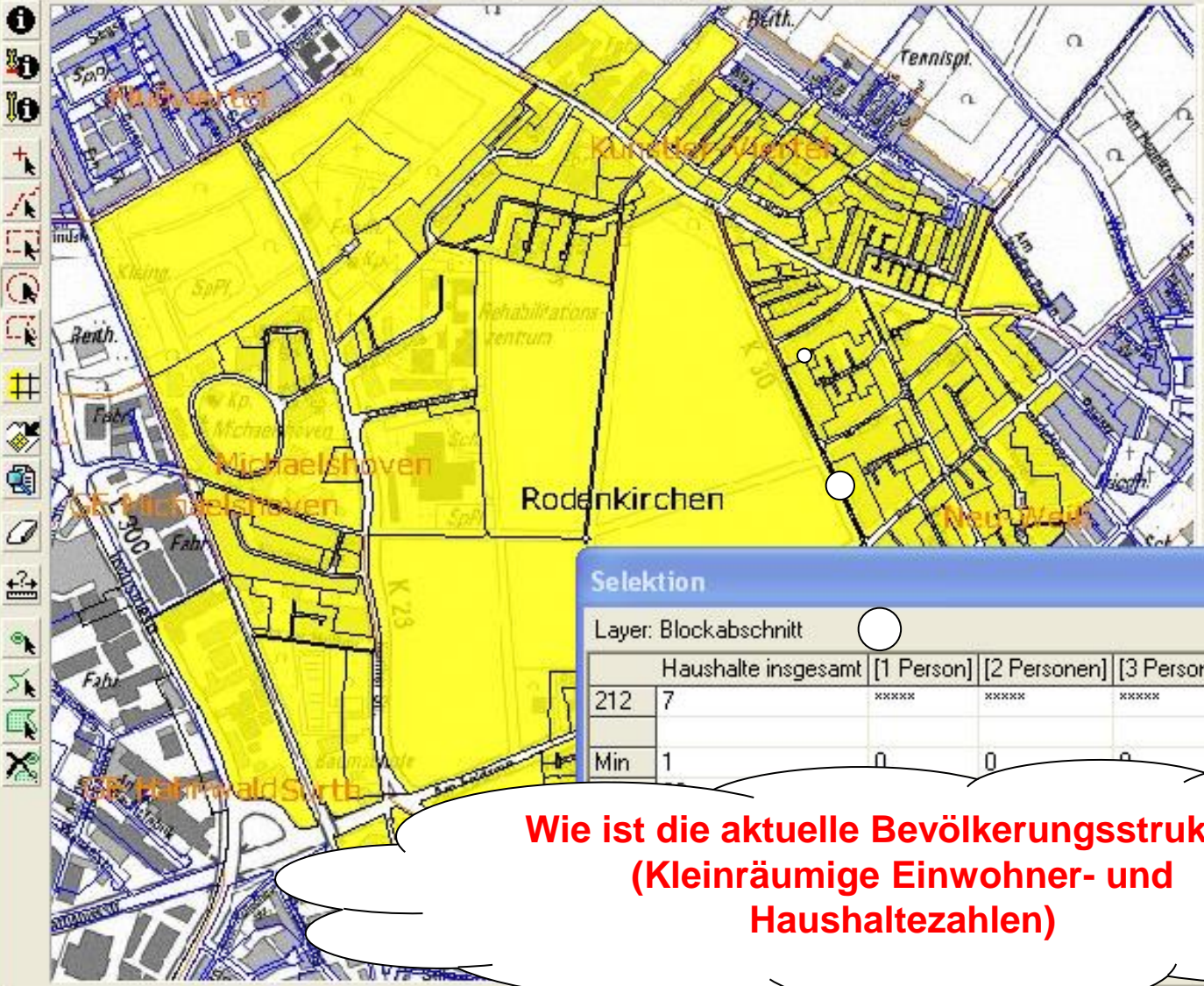
**Wie ist die Einkaufssituation?
(Zentren, Einzelhandelsstandorte)**



- Name
- Blockabschnitt
 - Bushaltestellen
 - Stadtbushaltestellen
 - Haltestelle DB
 - Übersicht Bushaltestellen
 - Stadtbezirk
 - Stadtteil
 - ÖPNV Erschließung
 - Stadtviertel
 - Allgemeinbildende Schuler
 - Berufsbildende Schulen
 - Straße
 - Rhein
 - Pläne und Karten

Layername	Attribute	Wert
1 Bushaltestell	Name	Adolf-Menzel-Str.
2 Bushaltestell	Nummer	12765
	Standort	Ver Str. 150
	Zustand	1
	Richtung	2
	1. Linie	131
	2. Linie	135

**Wie ist die Verkehrsanbindung?
(Haltestellen, Einzugsbereiche)**



Name

- Stadtbezirk
- Stadtteil
- Stadtviertel
- Blockabschnitt
 - mehr Attribute für Blockabschnitt
 - Haushaltegröße 31.12.2004
 - Wohndauer 31.12.2004
 - Einwohner am 31.12.2004
 - Einwohner pro ha (Blockabschnitt)
 - Einwohnerdichte pro ha (Blockabschnitt)
- Pläne und Karten

Selektion

Layer: Blockabschnitt

	Haushalte insgesamt	[1 Person]	[2 Personen]	[3 Personen]	[4 Personen]	[5 Personen u. mehr]
212	7	xxxxx	xxxxx	xxxxx	xxxxx	xxxxx
Min	1	0	0	0	0	0

Achtung: Applet-Fenster

**Wie ist die aktuelle Bevölkerungsstruktur?
(Kleinräumige Einwohner- und
Haushaltezahlen)**



Name

- 20 Mio. Programm
 - Kostenansatz >=
- Geförderte Projekte
 - Projekte im Stadtteil
 - Projekte im Stadtbezirk
 - Projekte nach Straßen
 - Jahr der Fertigstellung (Proj)
 - Laufende Zweckbindung (F
 - Abgelaufene Zweckbindung
 - Fertiggestellte Projekte

Identifikation

Layername	Attribute	Wert
1 20 Mio. Programm	Nummer	9.1
2 20 Mio. Programm	Amt	69
3 20 Mio. Programm	Projekt	Messekreisel Deutz
4 20 Mio. Programm	Maßnahme	Abbruch der baufälligen Wendelt

Öffnen ... Schließen

**Viel später stellt sich die Frage:
Wo wurden mit welchen Mitteln Projekte
gefördert?
(Städtebauförderung, Verkehrsfinanzierung)**



Zugriffsmöglichkeiten

Mitarbeiter Portal



Rats Portal



Unternehmens Portal



Bürger Portal





Vorteile für die Verwaltung

- Inhalte:
Statt personen- bzw. amtsbezogene Insellösungen ein **gesamtstädtisches GeoManagement**
- Kosten:
Ersparnis durch **gemeinsame GeoInfrastruktur**
- Organisation:
Durchgängige GeoProzesse und damit

**gesamtstädtischer
Mehrwert!**



**Vielen Dank
für
Ihre Aufmerksamkeit!**